

SFEERVERLICHTING
NETTENBOUW
OPENBARE VERLICHTING
TELECOM
HUISAANSLUITINGEN
ALGEMENE ELEKTRICITEIT
KANALISATIES
ALARMDETECTIE
BRANDETECTIE
LOGISTIEK MANAGEMENT

V
VERSTRAETE
THE STRONG LINK

't Lopend Vuur

Geachte lezer ,

Op vraag van de jonge garde, in het bijzonder onze ISO/VCA verantwoordelijke Naomi, hernemen we het contact "Het Lopend Vuur" om de evoluties binnen ons bedrijf toe te lichten. Met het jaareinde in zicht berichten wij wat 2013 voor ons bijgebracht heeft. Na veel zoekwerk om de continuïteit te waarborgen zijn de exploitatiebedrijven binnen de elektro-sector overgegaan naar de drie kinderen waarbij 2 van de 3 actief de leiding nemen, met name Sofie, de jongste dochter, voor de uitvoering en de werven en Arnaud, schoonzoon en echtgenoot van Isabel, voor het administratief en het logistiek gedeelte bijgestaan door Isabel voor de sociale contacten en wagenparkbeheer (zie organigram op de volgende bladzijde). Kathy heeft gekozen voor de ambtenarij met als gevolg dat ze stille vennoot geworden is. Zelf blijf ik actief als lid van de raad van bestuur en het patrimoniumbeheer.

In deze moeilijke tijden en door sterke daling van het werkvolume zijn we genoodzaakt nieuwe activiteiten te ontplooiën waarvoor we onze organisatie versterkt hebben door aanwerving van geëxperimenteerde mensen op verschillende niveaus; het is aan Bart De Jans, om als Directeur Projecten de leiding te nemen en resultaten te boeken. Een tweede belangrijke stap is de uitbreiding van de samenwerking met collega's onder de vorm van een "tijdelijke handelsvennootschap" (THV) waarbij Verstraete telkens de leiding en administratieve opvolging concentreert in de hoofdzetel te Jabbeke, hierbij zijn we actief voor de feestverlichting, spoorwegwerken en grote projecten. Door de krachten te bundelen met collega Maes/Fami onder de THV FAMIVER, onder de technische leiding van Dhr. Bert Maes, solliciteren we onder andere voor PPS-projecten (Publiek – Private Samenwerking) projecten.

De drie eigen bedrijven blijven actief bij hun klassiek cliënteel: "KVZ Verstraete" de nutsbedrijven en de infrastructuurwerken, "Iveca Technics" de verbindingen, telecom en industriële projecten en "Vekan" die in beperkte mate de twee hoofdbedrijven vertegenwoordigt in Wallonië met een vestiging in Andenne.

We gaan er prat op één van de uitzonderlijke familiebedrijven te zijn in de sector met deze taille waarbij we uiteraard onze plaats moeten kennen, meer bepaald de sterke binding met het personeel en de directe aanpak (die we willen handhaven). Dit vergt een moderne aanpak waarbij opleiding en opvolging de hoekstenen zijn van langdurige samenwerking in de sterk fluctuerende markt. Vandaar de druk om niet stelselmatig te veranderen van stijl, maar beter in te spelen op de natuurlijke talenten van de individuele medewerker die we beter gebonden willen zien aan de werkgever, met een algemeen plan van dienstverlening, in functie van de middelen en beoogde activiteiten. Investeren in materieel en gereedschappen is eenvoudiger dan investeren in human resources.



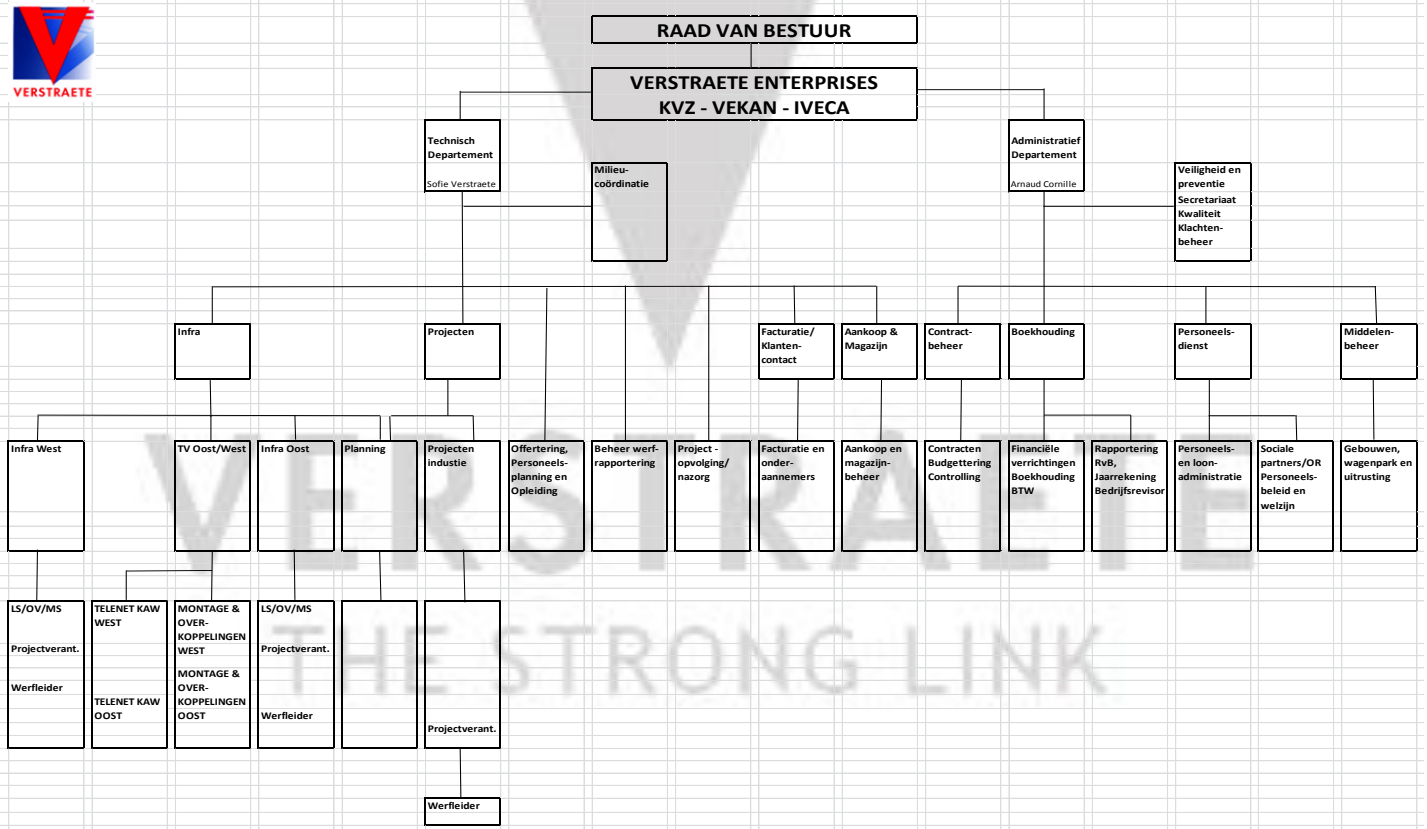
Dankzij een nauwe samenwerking met de beroepsfederatie zijn we in staat opleidingen te voorzien gezamenlijk voor werkgever en werknemer waarbij het kaderpersoneel van het bedrijf een cruciale rol te vervullen heeft. Op deze manier beogen we kwaliteitsverbetering en meer onafhankelijkheid van de opdrachtgever. De liberalisering van de markten, in het bijzonder de energiemarkt, heeft grondig het landschap doen veranderen. Ook de sociale samenwerking is daardoor in een andere context gekomen waarbij de ene kiest voor dumping, de andere voor schaalvergroting. Wij hebben gekozen voor internationalisering om het juiste profiel bij de juiste job te brengen. Dit is wennen, de communicatie heeft een andere dimensie, qua beoordeling en opvolging, qua samenwerking tussen de allochtone werknemers en ploegverantwoordelijke, enz...

De patriarchale en zelfbeschermende houding bij sommige klanten kan hierbij storend zijn door onwetendheid van de sociale contexten waarbij deze samenwerking opgesteld is, laat hier de overheidsinstanties hun rol vervullen alsook de sociale partners. U kan ons enthousiasme en de dynamiek die binnen ons bedrijf leeft waarnemen, hierbij rekenen we op de jonge medewerkers die een gemiddelde anciënniteit in het bedrijf hebben van 5 à 10 jaar, om zich te ontplooiën tot zelfstandige dynamische, flexibele dossierbeheerders ondersteund door gespecialiseerde krachten zowel bij het beleid als bij uitvoering.

In 2014 is "Verstraete Enterprises" 45 jaar jong met de derde generatie aan de macht, met een team-beleid, klaar om nieuwe uitdagingen te nemen. Laat de markt maar aantrekken! ER IS CONTINUITEIT !

Beste wensen voor het nieuwe jaar, prettige feestdagen.

Geert Verstraete



Depots te Andenne & Zellik

VEKAN in Andenne!

VEKAN, één van de jongere bedrijven van onze groep Verstraete, is al enkele jaren op zoek naar een ideale locatie voor de verdere ontwikkeling in Wallonië. Door de algemene economische omstandigheden in 2012 heeft Vekan zich geheroriënteerd op basis van de nieuwe contracten. Zo werd besloten om te verhuizen van het huurpand te Waver naar Andenne in een bestaand gebouw die de BVBA Geert Verstraete heeft aangekocht om te verhuren aan Vekan. Andenne is een stadje dat in de weelderige natuur aan de Maas bewaard is gebleven, op 20 km van Namen, hoofdstad van het Waalse gewest. Zoals op de foto te zien is heeft Dhr. Verstraete zijn stempel gedrukt, door een omheining te voorzien van meer dan 100 ton ruwe natuurstenen, een uniek aangezicht in de kleine pittoreske industriezone van Sclayn, deelgemeente van Andenne.



DEPOT ANDENNE



GEBOUW TE ZELLIK MET ONZE PLOEGEN

Vestiging te Zellik.

Het depot te Zellik heeft een centrale ligging dichtbij Brussel en is ideaal om de verschillende regio's te bedienen als buffermagazijn of als uitvalsbasis gestuurd vanuit Jabbeke naar de andere depots van Sint-Truiden en Andenne voor bedeling van materialen, voertuigen enz. ...Vanuit het depot Zellik worden TV- en bovengrondse laagspanningsploegen voor Infrac Dilbeek en Lubbeek aangestuurd alsook een ploeg die systematische lampenvervangingen doet voor Sibelga.

Nieuw wagenpark

Ford Transit 350L

Dit jaar werden voor de ploegen van onze Telecom afdeling 10 witte Ford camionetten aangeschaft en 2 rode, zoals hieronder te zien. Begin 2014 zal er ook een belangrijke vernieuwing van het wagenpark gebeuren door de aanschaf van een 40-tal camionetten.

Ford Transit VAN D/Cab 310S



Electricité Réseau Distribution France

Verstraete NV heeft een raamcontract voor laagspanning bij ERDF, dit voor de regio Nord Pas de Calais. Wij zijn verantwoordelijk voor het onderhoud van het laagspanningsnet en zorgen voor het oplossen van dringende schadegevallen zoals omgevallen palen of vervanging van palen. Dit laatste gebeurt onder spanning, en dit zowel op bloot koper als op bundelkabel.



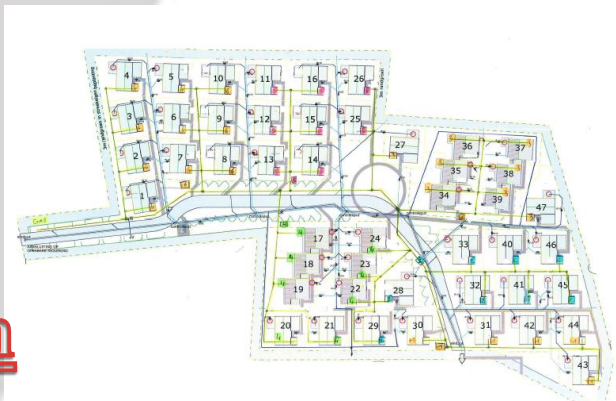
Ook op hoogspanning zijn wij actief voor ERDF.

Hier doen we 2 belangrijke zaken:

- * Onderhoud op de verschillende hoogspanningslijnen
- * Vervanging van hoogspanningspalen op het land die meestal door stormschade beschadigd of afgebroken zijn.



Om deze werken efficiënt en kwalitatief uit te voeren in verschillende omstandigheden beschikken wij over gespecialiseerd materiaal zoals een zware kraan 66 ton meter (foto links), een vrachtwagen Unimog 4x4 met een lift/kraan op tractorbanden om in het land te kunnen werken (foto hierboven).



Projecten Zeeparken

Iveca Technics heeft voor de klant 'Zeeparken' momenteel 2 parken vakantiehuisjes in de portefeuille voor de nutsinfrastructuurwerken op het gehele terrein. Het gaat om de vakantieparken Mercator te Wenduine en Hoge Duinen te Koksijde waar we zowel de netten aanleggen als de huisaansluitingen maken op vlak van elektriciteit, buitenverlichting, TV, internet en gas. De nutsinfrastructuur wordt door ons schematisch uitgetekend en berekend. Hierna is er overleg met de klant en de architect om keuzes te maken qua tracé, materialen, ... Daarna start de uitvoering met de plaatsing van de laagspanningscabine. Van daaruit leggen wij alle verbindingen met de verdeelkasten binnen het terrein tot in de huisjes en worden de verlichtingspalen gevoed.



Colofon:

Idee/realisatie

Verstraete G.
Verstraete S.
Cornille A.

Teksten:

Verstraete G.
Derycker M.
Lamon J.
Szucs Szabo G.
Verstraete I.

Eindredactie

Museeuw N.
Cornille A.
Ramon C